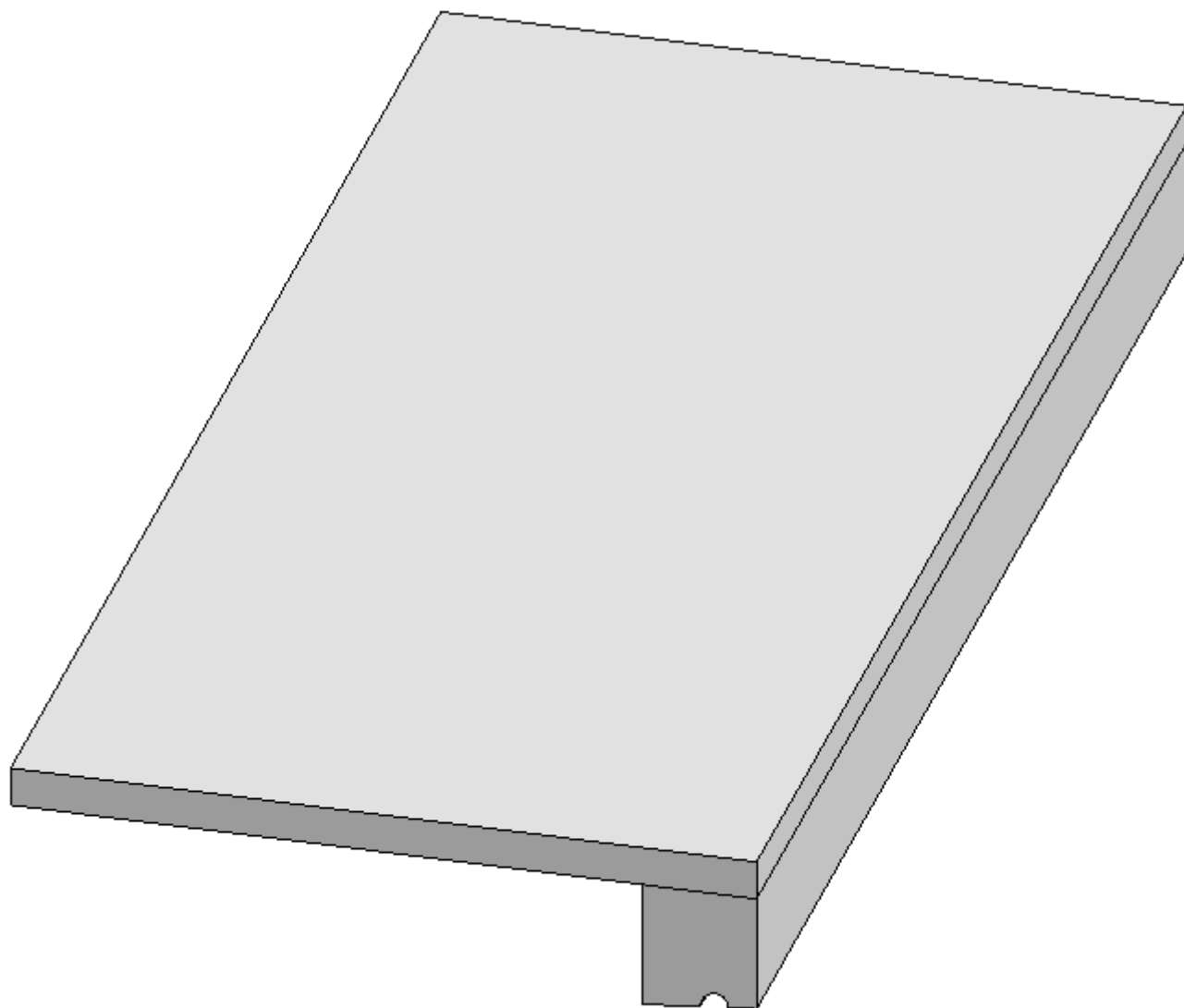
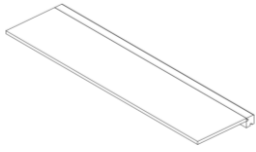


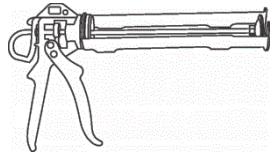
ISOLNEZ RÉNOVATION



MATERIEL NECESSAIRE



APPUI
FENÊTRE x1



TACK GUN



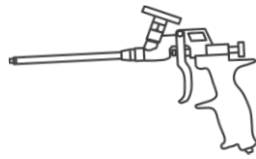
TACK 400



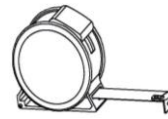
CRAYON



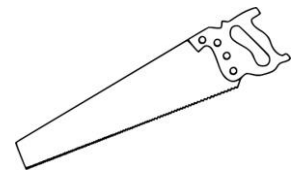
FOAM 490



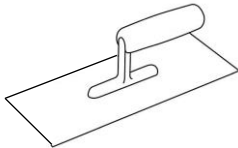
FOAM GUN



METRE



SCIE



PLATOIR



SPATULE

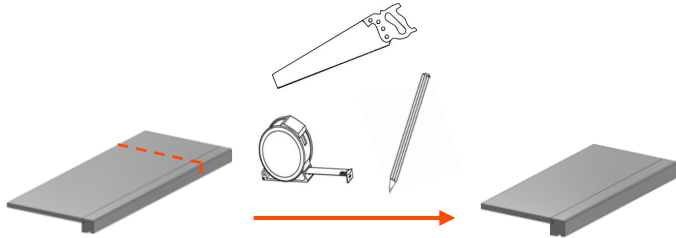


PINCEAU

INFORMATIONS APPUI FENETRE Purenit + Pur			INFORMATIONS COLLES		
DIMENSIONS (mm x mm x mm)	CONDUCTIVITE THERMIQUE (λ)	RESISTANCE A LA COMPRESSION (10%)	CAPACITE	RESISTANCE MAXIMUM (ISO 37)	CONSOMMATION POUR UTILISATION STANDARD
Maximum 2400mm X 442mm x 98mm	Kerdyn Green 180:		Tack 300 :		
	0,040 W/m.K	3,05 N/mm ²	290 ml	2,5 N/mm ²	~ 7 m linéaire
	Kerdyn Green 115:		Foam 490 :		
	0,033 W/m.K	1,60 N/mm ²	750 ml	0,12 N/mm ²	~ 68 m linéaire

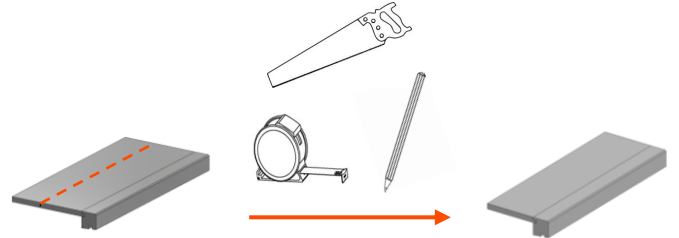
POSE DE L'APPUI FENÊTRE

1



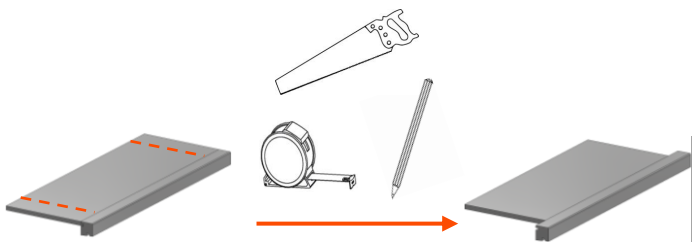
Ajuster la longueur de l'appui selon la longueur de la fenêtre
Abouter plusieurs éléments sur la fenêtre pour les appuis >1200mm

2



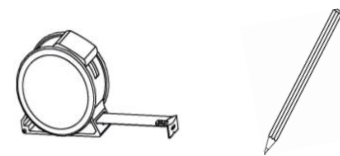
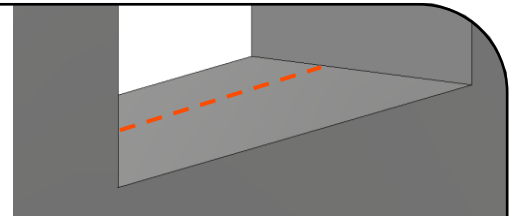
Ajuster la profondeur de l'appui selon la position de la fenêtre dans l'épaisseur du mur

3



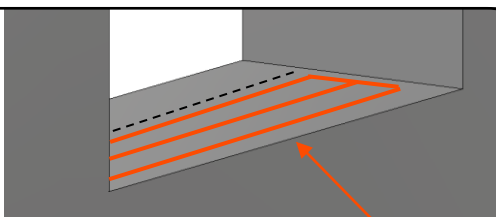
Adapter le nouvel appui selon l'appui déjà existant au niveau de la plaque

4



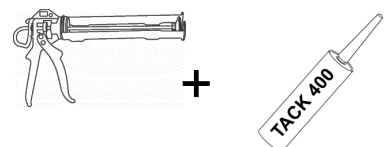
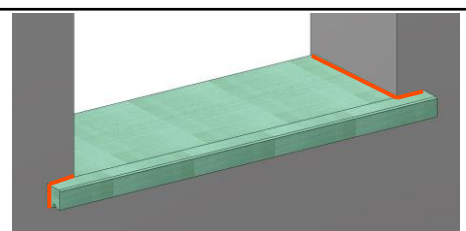
Repérer la zone de l'encollage

5



Appliquer la colle Foam 590 sur l'allège dans la zone repérée
Laisser la colle s'expanser 4 minutes
Positionner l'appui sur la colle

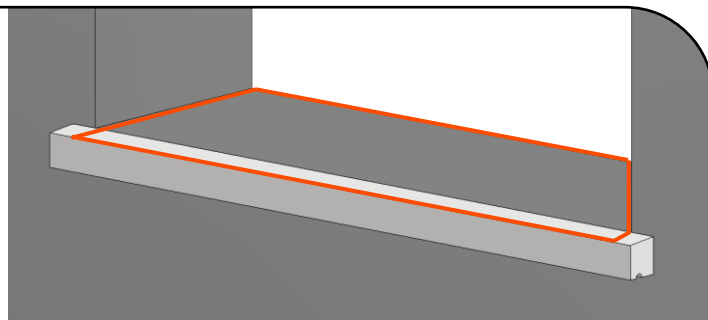
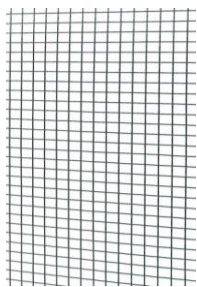
6



Réaliser les joints tout autour de l'appui fenêtre et au niveau de la jonction éventuelle grâce à la Tack 400

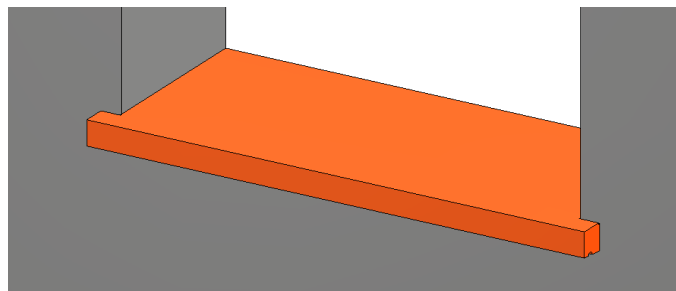
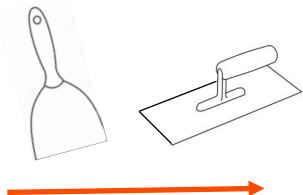
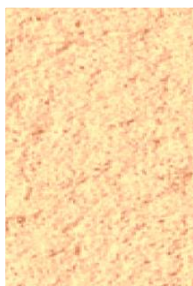
Positionner l'appui sur la colle

4



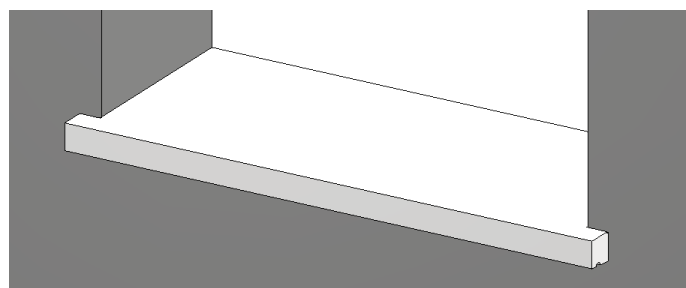
Traiter l'entoilage supérieur destiné à éviter les microfissures

5



Enduire avec l'enduit lisse le dessus, la partie avant et les extrémités de l'Isolnez Rénovation

6



Peindre l'ensemble y compris le dessous de l'Isolnez Rénovation